

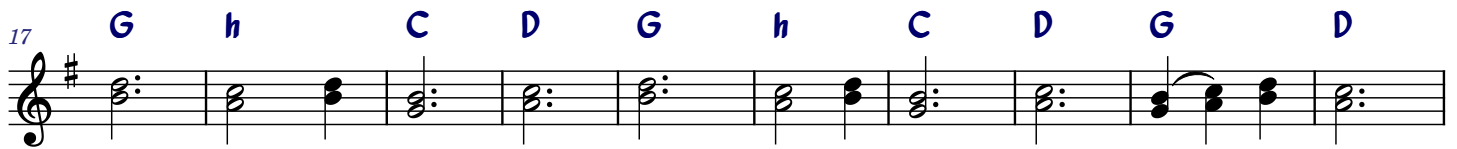
AVE MARIA - Gdy kłęczę przed Tobą



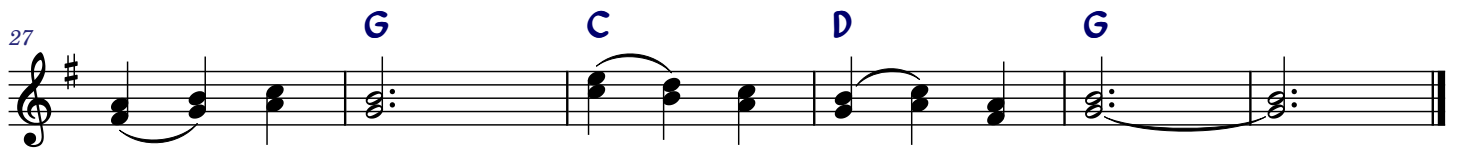
Gdy kłę - czę przed To - bą, Mo - dlę się i skła - dam hołd. We - ź ten
Wszy - stko To - bie da - ję, Ka - żdy sen i ka - żdą myśl. Ma - tko Bo -
Gdy kle - czę przed To - bą, Wi - dzę Twą ra - do - sną twarz. Ka - żda



10 dzień, U - czyń go Twym I we mnie mi - łość wznieć.
ga, Ma - tko mo - ja, Wznies je przed Bo - ga tron.
myśl, ka - żde sło - wo, Niech spo - cznie w dło - niach Twych.



17 A - ve Ma - ri - a Gra - ti - a ple - na Do - mi - nus



27 te - cum, be - ne - di - cta tu.

